

NTools 722 SG

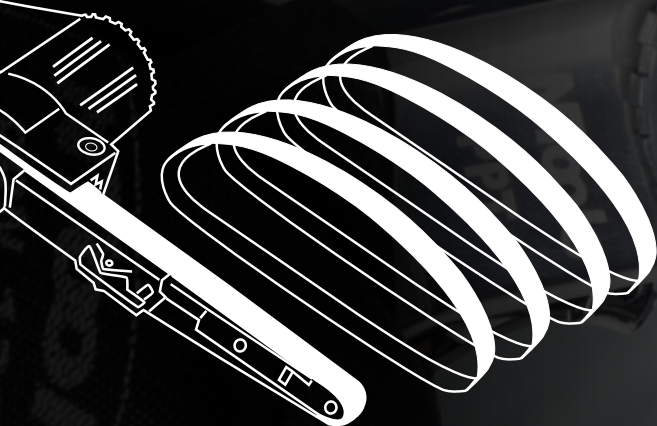
Keramik-Schleifbänder


APP Nr 06TSC0040, 06TSC0060, 06TSC0080,
06TSC0120

Endlosschleifbänder (10 x 330 mm) mit Keramikbeschichtung auf Unterlage aus flexiblem, verstärktem Polyestergewebe. Wird zum Grobschleifen von Metallen verwendet.

Erhältlich in 4 Abstufungen: P40, P60, P80, P120. In Verbindung mit der pneumatischen Bandfeile (NTools PPT 139300N) sind die Bänder ideal für präzises und effektives Schleifen in engen, schwer zugänglichen Bereichen, wie z. B. kugelförmige Oberflächen, Rohre, Ecken, usw.

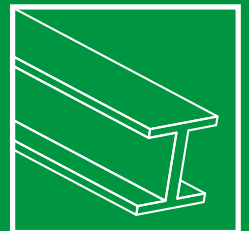
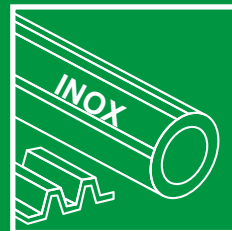
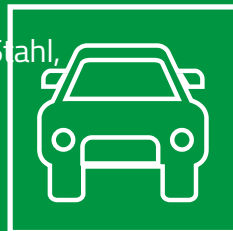
Die Schleifbänder eignen sich auch hervorragend zum Abstumpfen von scharfen Kanten, Schweißnähten und Nähten



PRODUKT	NTOOLS 722 SG	APP 541 XF
KÖRNUNG		
GRUNDLAGE	keramik polyestergewebe	korund baumwollgewebe
MENGE IN DER VERP.	10	5
NASSBEARBEITUNG	ja	nein
KALTE SPANBEARBEITUNG	ja (erwärmt die Werkstückoberfläche nicht)	nein (erwärmt die Werkstückoberfläche)
EFFIZIENZ	★★★★★	★★★★☆
SCHLEIFGESCHWINDIGKEIT	★★★★★	★★★★☆
AGGRESSIVITÄT	★★★★★	★★★★☆
VERBINDUNGSART		
	schräg (geringeres Risiko eines Bandrisses)	gerade

ANWENDUNG:

- rostfreier Stahl,
- säurebeständiger Stahl,
- Werkzeugstahl und gehärteter Stahl,
- Baustahl,
- Aluminium,
- Metall,
- Holz.



Das Band ist in 4 Abstufungen verfügbar:

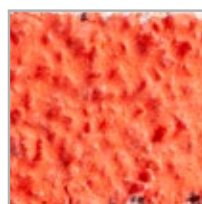
P40



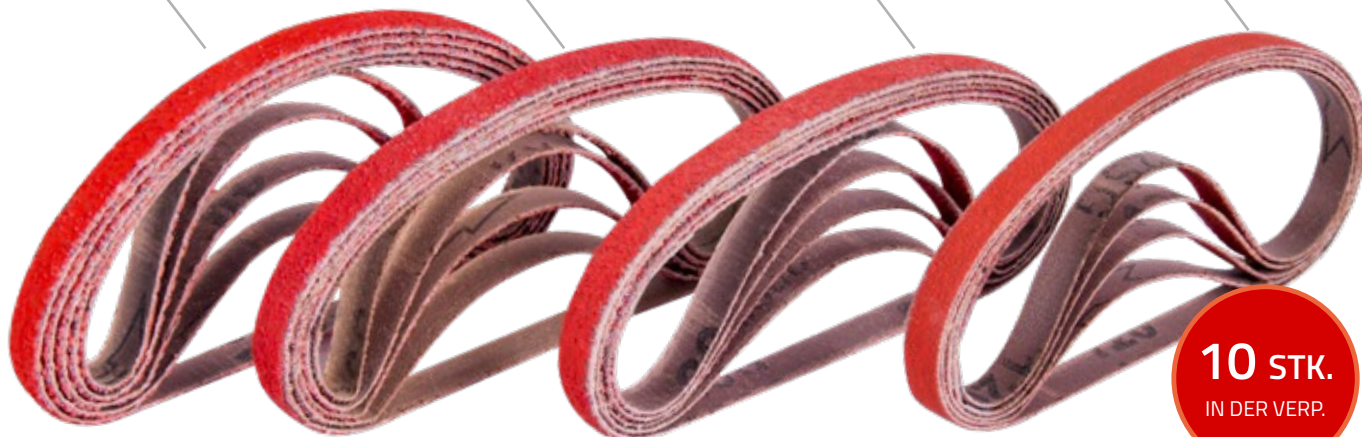
P60



P80



P120



10 STK.
IN DER VERP.

VORTEILE

+	HOHE ZUGFESTIGKEIT BEI GUTER FLEXIBILITÄT	+	HOHE ABRASIONSLEISTUNG	+	FEST EINGEBETTETES KERAMISCHES SCHLEIFMITTEL
+	HOHE EFFIZIENZ	+	ÜBERHITZT DAS WERKSTÜCK NICHT	+	TROCKEN- UND NASSBEARBEITUNG



APP Nr	Produktname	Typ	Abstufung	Maße	Verp.
06TSC0040	NTools 722 SG - Schleifband	Keramik	P40	10 x 330 mm	10 Stk.
06TSC0060			P60		
06TSC0080			P80		
06TSC0120			P120		